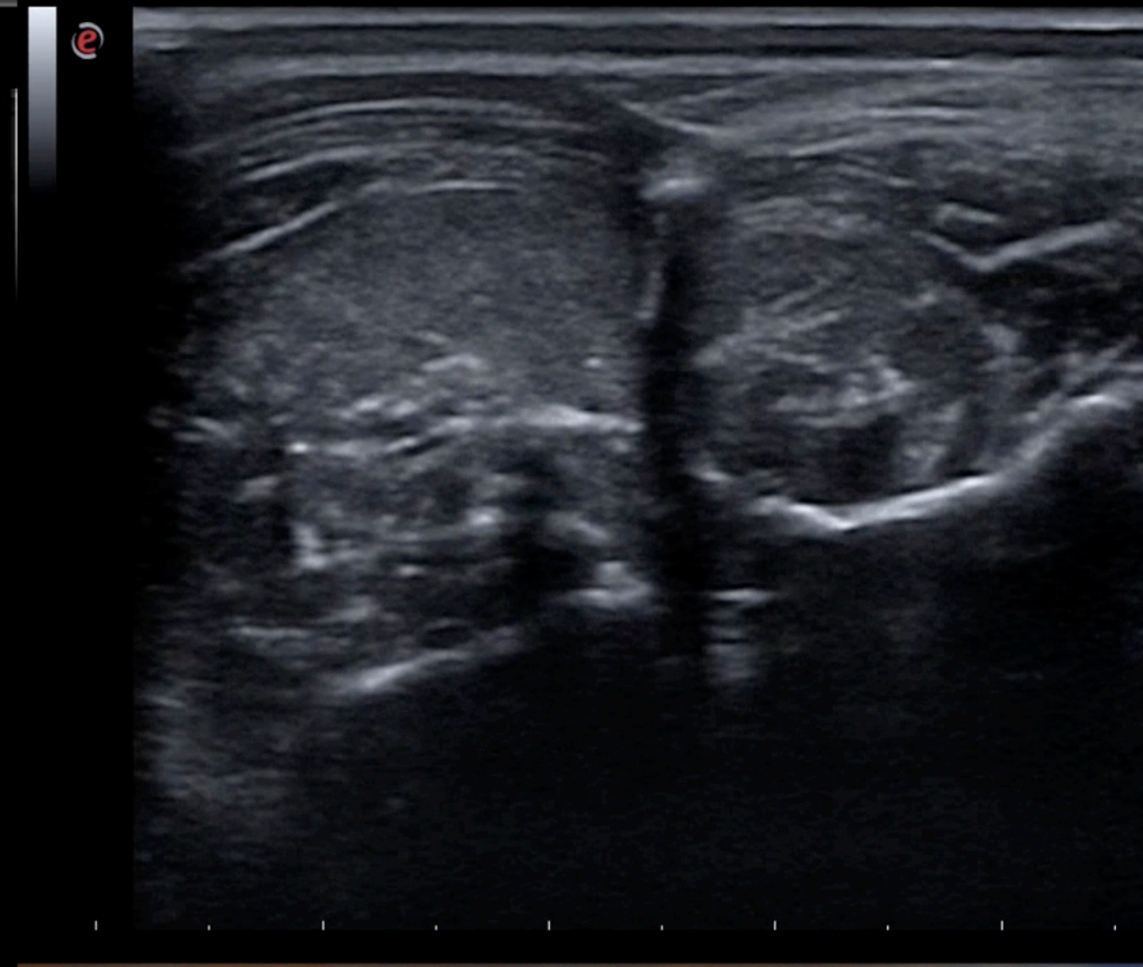


Curso de Ecografía Sistema Músculo-Esquelético (MSK)



PROGRAMA 12 de DICIEMBRE de 2019

- 10:00h a 11:00h Bases ecografía músculo-esquelética. Eco-anatomía. Optimizando la imagen ecográfica.
- 11:00h a 12:30h **Eco-anatomía del hombro.**
Patología músculo-esquelética de la extremidad anterior.
- 12:30h a 12:45 h Descanso
- 12:45h a 14:00 h **Ecografía de la patología muscular, articular y tendinosa.**
- 14:00h a 15:00h Comida
- 15:00h a 15:45h **Casos clínicos**
- 15:45h a 17:30h **Práctica:**
Se realizarán exploraciones de las regiones más demandadas en ecografía músculo-esquelética.



Ponente:

Dra. Alicia Barbero Fernández
Responsable del servicio de Diagnóstico por Imagen de la universidad Alfonso X El Sabio

Precio: 450€ 21% IVA incl

Celebración curso: ESAOTE ESPAÑA. S.A. - C/. Pont Reixat, 5 - 08960 Sant Just Desvern (Barcelona) - T. 93 473 20 90

Formulario de inscripción

Interesados rellenar este boletín y remitirlo por email a: info.iberia@esaote.com

NOMBRE.....
CENTRO
NOMBRE FISCAL CIF/NIF
DIRECCIÓN
POBLACIÓN C.P
TELÉFONO @

TRANSFERENCIA PREVIA Nº CTA ESAOTE - ES42 2100 3060 57 2201184338

Confirmación/asignación plaza en orden de recepción de ambos documentos

TRANSFERENCIA PREVIA - La recepción del comprobante de transferencia confirma la plaza en este curso. -